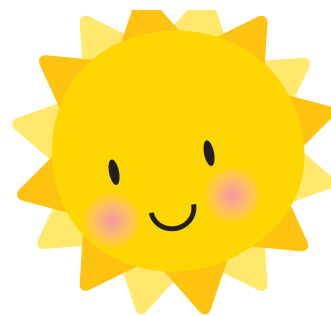




# La lettre

## du Relais Petite Enfance

aux Assistants Maternels agréés de la Communauté de Communes de la Côte d'Albâtre



### Introduction

Après être restées bien au chaud à manger des crêpes et du chocolat, il est temps maintenant de ressortir et de prendre un bon bol d'air pour éliminer tout ça 😊

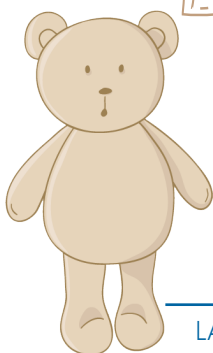
Nous vous proposerons durant ces 2 prochains mois, différentes sorties, alors on met les manteaux, les écharpes, les bonnets et les bottes au cas où et c'est parti...



#### Contacts

### Relais Petite Enfance

- ★ 48bis, route de Veulettes
- ★ 76450 CANY-BARVILLE
- ★ [rpe@cote-albatre.com](mailto:rpe@cote-albatre.com)
- ★ Contact portable RPE : 06 24 98 25 32
- ★ Estelle : 02 35 57 92 97
- ★ Caroline : 02 35 57 92 96



# Les News

Même si ce n'est pas tout récent dans l'actualité, nous souhaitons remettre la note concernant **les écrans**, que vous pouvez partager auprès de vos parents employeurs ainsi que **les nouveaux tarifs** pour les indemnités d'entretien.

## @ Les écrans :

Pour rappel, un arrêté publié dans le Journal officiel du 2 juillet 2025 a modifié la charte nationale pour l'accueil du jeune enfant. **Il est désormais interdit d'exposer les enfants de moins de 3 ans aux écrans, dans tous les lieux d'accueil du jeune enfant, notamment les crèches, les micro-crèches, chez les assistants maternels...** :

- **avant 3 ans** : aucun écran, même allumé en fond sonore.
- **entre 3 et 6 ans** : un usage très occasionnel, avec un adulte, pour regarder des contenus adaptés.
- **à tout âge** : jamais d'écran pendant les repas, avant de dormir ou pour calmer l'enfant.

L'enfant a besoin d'interagir avec son environnement, d'utiliser ses cinq sens et d'être en mouvement. Profitons-en pour aller jouer dehors même s'il ne fait pas très beau.

## @ Les tarifs :

Depuis le 1<sup>er</sup> janvier 2026, le tarif des indemnités d'entretien a évolué il est maintenant de :

- 3€83 pour 9 heures d'accueil
- 2€65 minimum en dessous de 6h15 d'accueil

La  
recette  
du mois  
de  
Stephanie

### Gâteau chocolat – courgettes :

- 200 g de chocolat noir
- 3 œufs
- 100 g de sucre en poudre
- 1 petite courgette (200 g épluchée)
- 70 g de farine
- 1/2 sachet de levure chimique
- 1 pincée de sel

1. Préchauffez le four à 180°C.
2. Faites fondre le chocolat au micro-ondes ou au bain-marie.
3. Dans un récipient, fouettez ensemble les œufs et le sucre.
4. Lavez et épluchez la courgette, puis râpez-la finement. Ajoutez-la à la préparation.
5. Versez le chocolat fondu dans le mélange, ajoutez la farine, la levure et le sel. Versez dans un moule beurré rond 20 cm.
6. Enfourez pour 25 minutes.

Memo

## Semaine de la Petite Enfance

**SEMNAINE NATIONALE DE LA PETITE ENFANCE**  
La petite enfance en grand

Cette année, le RPE s'associe aux Structures Petite Enfance de la collectivité dans le

cadre de la semaine nationale de la petite enfance sur le thème :

### Des équilibres.

Nous proposerons ainsi, **du 16 au 27 mars** des ateliers en lien avec l'équilibre alimentaire, l'équilibre affectif via les émotions ainsi que de la motricité. Certains ateliers se dérouleront directement sur les Structures Petite Enfance, c'est pourquoi, il est encore une fois indispensable de vous inscrire auprès du RPE afin de nous organiser au mieux.

Retrouvez le programme des animations pour connaître les dates et les lieux.

[rpe@cote-albatre.com](mailto:rpe@cote-albatre.com)

## Bon appétit !



# Les Formations

notes

1

2

3

4

Vous trouverez ci-après les dates des futures formations proposées par la MFR de Saint-Valery-en-Caux :

- Recyclage SST :  
7 mars – 11 avril – 13 juin – 7 novembre – 14 novembre.
- Formation initiale SST :  
28 mars et 4 avril – 21 et 28 novembre.

Nous vous invitons à consulter le site d'IPERIA qui vous propose d'autres formations, et à nous faire un retour par mail ([rpe@cote-albatre.com](mailto:rpe@cote-albatre.com)) si certaines vous intéressent, afin que nous puissions les mettre en place.



## > A la Communauté de Communes de la Côte d'Albâtre – Cany-Barville :

- Le mardi de 14h à 17h00 par téléphone et de 17h00 à 19h00 rencontres sur rendez-vous
- Le vendredi 9h à 12h30 rencontres sur rendez-vous et de 14h à 16h par téléphone
- Le 1<sup>er</sup> samedi de 10h à 12h30 rencontres sur rendez-vous

## > Au pôle multiservices de Fontaine Le Dun sans RDV :

- Le 3<sup>ème</sup> mercredi du mois de 9h à 12h

## > A l'espace public du Littoral à Saint-Valery-en-Caux sans RDV :

- Les 2<sup>ème</sup> et 4<sup>ème</sup> jeudi du mois de 14h à 17h.

## Retour en images



Ateliers lanternes chinoises et crêpes sans œufs à Neville et Cany-Barville



## L'activité du mois :

### Des boules de graines pour oiseaux

par Agnès

Les ingrédients : l'huile de coco en pot  
graines pour oiseaux du jardin,  
ficelle,  
pots de yaourts vides et lavés.

1. A faire par un adulte : ramollir la pâte de coco en la mettant sur un radiateur ou un peu au micro onde. Lorsque l'on peut enfoncer un doigt dedans c'est parfait.

2 solutions :

1. Remplir un pot de yaourt avec successivement des graines puis la pâte de coco, en mélangeant et en tassant bien, avec une cuillère ou les mains.
2. Enfoncer à l'intérieur un morceau de ficelle doublée, dont un grand morceau doit dépasser.
3. Mettre au frigo durant 1h, puis démouler.
4. Faire un double nœud à la ficelle, et accrocher la «boule» à une branche d'arbre, dans une haie ou à un grillage.

Ou :

1. façonner les boules à la main, et les rouler dans une assiette de graines, (en n'oubliant pas d'y intégrer une longue ficelle)
2. Mettre au frigo durant un moment, afin qu'elles durcissent.
3. Accrocher la «boule» à une branche d'arbre, dans une haie ou à un grillage.





# Les Rendez-vous du Relais

Pour rappel, les animations se font désormais sur réservation à [rpe@cote-albatre.com](mailto:rpe@cote-albatre.com) pour une question d'organisation (notamment pour connaître le nombre d'enfants qui est attendu).  
Merci de votre compréhension.

- Pour les animations : 9h45 à 11h30
- Pour les médiathèques : Saint Valéry en Caux 10h à 11h30 - Ourville en Caux 10h30-11h30 et Fontaine le Dun 10h-11h
- Les APP : Accueil de loisirs St Valéry 19h15-20h45
- L'éveil musical se fait le matin uniquement sur réservation auprès des Structures Petite Enfance :
  - SMA La Vallée / Clasville : 02.35.97.34.27
  - CMA Les lutins / Saint-Valéry-en-Caux : 02.35.57.90.37
  - SMA Merlin L'enchanteur / Fontaine-le-Dun : 02.35.57.83.63

## Mars

### • MARDI 3 •

#### Balade au Lac de Caniel - Land Art :

RDV sur le parking du lac proche de la crèche à 9h45  
Prévoir une tenue adaptée.

### • JEUDI 5 •

#### Apostrophe Fontaine le Dun

#### Balade contée sur la voie verte à St Pierre-Le-Viger

RDV sur le parking au départ de la piste cyclable à 10h00  
CMA St Valéry en Caux : éveil musical  
SMA Fontaine le Dun : éveil musical

### • MERCREDI 11 •

#### Salle des Fêtes Normanville :

Activités sur les couleurs

### • JEUDI 12 •

SMA Clasville éveil musical

### • LUNDI 16 •

#### CMA Saint Valéry-en-Caux

Activités liées à la Semaine de la Petite Enfance

### • MARDI 17 •

#### Salle RPA Ourville-en-Caux

Activités liées à la Semaine de la Petite Enfance

### • LUNDI 26 •

#### SMA Fontaine-le-Dun

Activités liées à la Semaine de la Petite Enfance  
CMA St Valéry en Caux : éveil musical  
SMA Fontaine le Dun : éveil musical

### • MARDI 24 •

#### SMA Clasville

Activités liées à la Semaine de la Petite Enfance  
Médiathèque Saint Valéry-en-Caux

### • JEUDI 26 •

#### Salle des fêtes Vinnemerville

Activités liées à la Semaine de la Petite Enfance  
SMA Clasville éveil musical

### • MARDI 31 •

Bibliothèque Ourville-en-Caux

## Avril

### • JEUDI 2 •

#### Sortie à la Chèvr'Hue (6 € par assistante maternelle)

Pour les assistantes maternelles du secteur Néville,  
Fontaine le Dun et Saint Valéry-en-Caux  
CMA St Valéry en Caux : éveil musical  
SMA Fontaine le Dun : éveil musical

### • MARDI 7 •

#### Sortie à la Chèvr'Hue (6 € par assistante maternelle)

Pour les assistantes maternelles du secteur  
Cany-Barville, Ourville, Normanville et Vinnemerville.  
Séance d'APP en soirée

### • MERCREDI 8 •

#### Salle des Fêtes Normanville :

Activités sur les poissons

### • JEUDI 9 •

#### Animation Apostrophe Fontaine le Dun

Animation jardinage - Prévoir tenue adaptée  
SMA Clasville éveil musical

### • MARDI 14 •

Médiathèque Saint Valéry-en-Caux

### • LUNDI 27 •

#### Promenade à la plage de St Valéry

RDV sur le parking du casino à 9h45  
Activités sur les oiseaux

### • MARDI 28 •

Bibliothèque Ourville-en-Caux

### • JEUDI 30 •

#### Bibliothèque Apostrophe Fontaine le Dun

CMA St Valéry en Caux : éveil musical  
SMA Fontaine le Dun : éveil musical

